

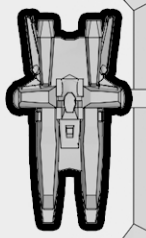
MS 格納庫

遮蔽物が多いため、敵が砲撃ポイントとして利用してくる可能性が高い。射線が通りにくい格納庫での応戦は接近戦が得意な格闘型が有効。

**拠点砲撃ポイント
(洞窟)**

洞窟の中から敵拠点を砲撃することができるぞ。スタート位置から離れた場所だが状況を見て使ってみよう。

**連邦軍拠点
アルピオン**



**ジオン軍拠点
ザンジバルII**



山岳地帯

ジオン軍
スタート地点

巨大アンテナ施設

コンビナート

連邦軍
スタート地点

貯水タンク

拠点攻撃可能範囲

コロニー残骸

**拠点砲撃ポイント
(巨大倉庫)**

基地の中で最も巨大な倉庫だ。屋根の上から敵拠点を砲撃することができるぞ。

0m 300m 500m

Tactical Map [for E.F.S.F. side] トリントン基地

作戦を立てる際にお役立て下さい。

